

# #EncaraNo

Ens hi ajudes? Amb tu persistim

900 22 11 22

[www.EncaraNo.org](http://www.EncaraNo.org)

Organitza:



En favor de:



Amb el suport de:

fundació  
ab rtis



## U.E. Santboiana - F.C. Barcelona

Diumenge, 13 de gener a les 11.45 h.

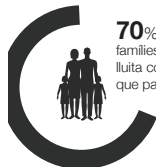
**100 ANYS COMPARTINT VALORS**

Partit de rugbi solidari a favor dels programes de pobresa de la Creu Roja a Catalunya.

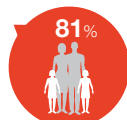
## 100 ANYS COMPARTINT VALORS

Celebrem el proper centenari de la Unió Esportiva Santboiana amb un derbi solidari.

A Catalunya encara hi ha persones que no poden assumir despeses bàsiques com l'habitatge, l'alimentació, l'energia o l'educació:



famílies ateses en els projectes de lluita contra la pobresa de l'entitat que pateixen pobresa cronificada\*



té infants a càrrec\*



són mares monoparentals\*

Davant d'aquesta situació, la Creu Roja ha posat en marxa la campanya **#EncaraNo** amb l'objectiu de sensibilitzar i aconseguir suport econòmic per ajudar aquestes famílies a recuperar-se i viure amb dignitat.

Entre tots podem acabar amb la cronificació de la pobresa. **#EncaraNo ho hem assolit. Amb tu persistim. Ens hi ajudes?**

### Vols col·laborar-hi?

Fes la teva aportació amb l'entrada: **5 €** socis i **15 €** no socis

### No hi podràs assistir?

Pots ser solidari/a encara que no hi puguis assistir. Col·labora-hi amb una entrada de **Fila 0** al següent número de compte indicant "Derbi solidari 13 gener":

Banc de Sabadell, **ES20-0081-1609-1600-0100-3006**, titular Unió Esportiva Santboiana

\*Font: Observatori de la Creu Roja a Catalunya 2018.

## L'origen de la Unió Esportiva Santboiana



El rugbi fou introduït a Espanya l'any 1921, a Sant Boi de Llobregat, pel senyor **Baldiri Aleu Torras**, que havia estat estudiant la carrera de Veterinària a la Universitat de Tolosa de Llenguadoc (Toulouse, França), on va aprendre a jugar-lo. En tornar a Sant Boi, va fundar amb un grup d'amics la Unió Esportiva Santboiana, el club més antic de l'Estat Espanyol.

### Vols saber més d'aquesta iniciativa solidària?



@UESantboiana



**#EncaraNo**